

TEST4ALL

Mit dem Konzept *TEST4ALL* bieten wir eine zukunftsweisende Technologie zur automatischen Auswertung der Hemmstoff-testergebnisse und digitale Dokumentationen über eine APP.

TEST4ALL beinhaltet eine unmittelbare, eindeutige Darstellung der Ergebnisse für den mikrobiologischen (Referenz-) Test Milchtest *MT EF4G SENSITIV*.

VISUELLE AUSWERTUNG MIT DEM MILCH-TEST MT EF4G SENSITIV FARBSKALA

Untersuchen Sie die Seite und Unterseite des Röhrchens und lesen Sie anhand der Färbung das Ergebnis des Tests ab. Ein hellblauer Rand ist nicht relevant für die Auswertung.



LAGERUNG

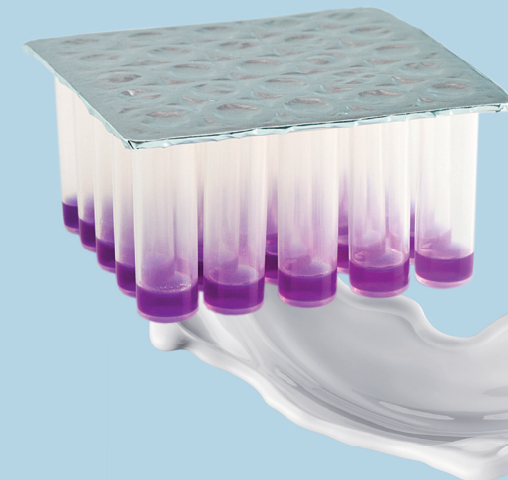
Der Test wird bei **5°C – 16°C** gelagert, um die Empfindlichkeit des Testes gemäß Spezifikation über die Haltbarkeit von 12 Monate ab Produktionsdatum zu gewährleisten. Milchtest MT EF4G **vor Frost schützen**. Nach unserem besten Wissen sind die hierin enthaltenen Informationen genau und vollständig. Keine der Informationen soll jedoch als Garantie ausgelegt werden. Der Test ist standardisiert und jede Charge wird unter den beschriebenen Bedingungen geprüft. Wird bei der Testdurchführung von diesem Schema abgewichen, kann keine Gewähr für korrekte Testergebnisse gegeben werden.

NACHWEISGRENZEN MILCHTESTS

SUBSTANZEN	MRL	MILCHTEST MT EF4G SENSITIV
β-LACTAMS:		
Amoxicillin	4	3
Ampicillin	4	3
Cephalexin	100	50
Cephapirin	60	5
Cephalonium	20	5
Ceftiofur	100	25
Cefazolin	50	25
Cefoperazone	50	25
Cefquinome	20	20 – 40
Cloxacillin	30	25
Oxacillin	30	15
Nafcillin		
Penicillin G	4	2
TETRACYCLINES:		
Chlortetracycline	100	100
Doxicycline	–	100
Oxitetracycline	100	100
Tetracycline	100	100 – 125
SULFONAMIDES:		
Sulfadiazine	100	50
Sulfadimethoxine	100	75
Sulfametazine	100	100 – 125
Sulfamethoxyipyridazine	100	75
Sulfathiazole	100	75
MACROLIDES:		
Erythromycin	40	80 – 100
Tylosin	50	40
AMINOGLYCOSIDES:		
DH-Streptomycin	200	800
Gentamycin	100	150
Neomycin	1 500	500
LINCOSAMIDES:		
Lincomycin	150	150 – 200

MILCHTEST MT EF4G SENSITIV

Hemmstoff-Nachweis aller
relevanter Antibiotika, gemäß
der aktuellen Milch-GüteV



Packhaus Rockmann GmbH
Osttor 9, 48324 Sendenhorst

T +49 (0) 2526 939377
F +49 (0) 2526 939378

info@packhaus-rockmann.de


**PACKHAUS
ROCKMANN**
safe and clean

VERWENDUNG

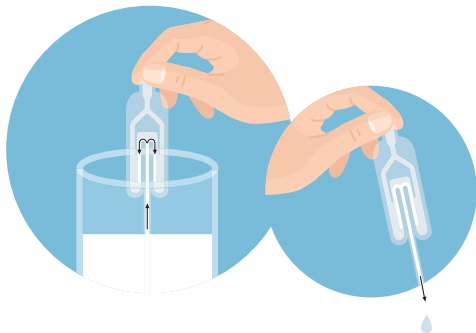
Der Milchtest MT EF4G ist ein mikrobiologischer Hemmstofftest zum Nachweis aller MRL relevanter Antibiotika wie Beta-Lactame, Tetracycline, Makrolide, Aminoglycoside, Sulfonamide, Trimethoprim und anderer Antibiotika. Dieser eignet sich zur Untersuchung von Kuh-, Ziegen- und Schafsmilch, inklusive roher und hitzebehandelter Milch sowie Milchpulver. Für den Milcherzeuger ist der Milchtest **MT 25 EF4G Sensitiv** im Angebot. Für Großbetriebe und Milch verarbeitende Betriebe bieten wir den Ampullentest **MT 50 EF4G Sensitiv** und **MT 100 EF4G Sensitiv** an.

Der Hemmstofftest Milchtest **MT EF4G Sensitiv** entspricht den aktuellsten Anforderungen der Molkereien, einen Hemmstofftest mit höchster Empfindlichkeit einzusetzen. Gerne erhalten Sie auf Anfrage die Nachweisgrenzen der Antibiotika im Vergleich.

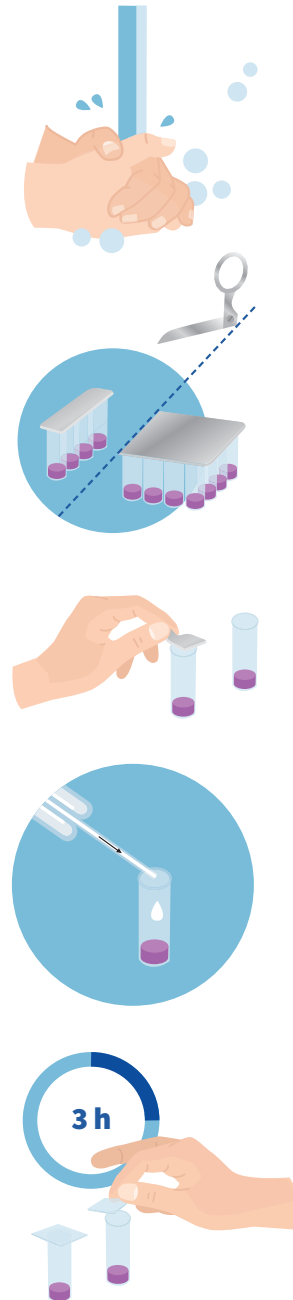
ANLEITUNG DIE PIPETTE

Verwenden Sie bitte ausschließlich die im Set enthaltene saubere Messpipette.

1. Drücken Sie die Gummiblase zusammen, tauchen Sie die Pipettenspitze in die Milchprobe und lassen Sie die Gummiblase sich ausdehnen.
Exakt **100 µl Milch** werden entnommen und der Überschuss in die zwei Überlauf tanks der Pipette abgesaugt.
2. Bei erneutem **einmaligen** Drücken werden genau 100 µl Milch abgegeben. Bitte geben Sie die überschüssige Milch in den Überlauf tanks **nicht** mehr zusätzlich in die Teströhrchen!



ANLEITUNG VORBEREITUNG MILCHPROBE



- 1 Lagern Sie die Teströhrchen stets aufrecht in der Originalverpackung und im Kühlschrank bei **ca. 8°C (lichtgeschützt)**.
- 2 Vor dem Test die **Hände** mit Seife **waschen**. Auf eine **saubere Arbeitsfläche** achten! Den Inkubator **vorheizen**.
- 3 Die gewünschte Anzahl Teströhrchen mit einer Schere vorsichtig abschneiden, **nicht abreißen!** Ist die Folie beschädigt, können die übrigen Röhrchen austrocknen.
- 4 Beschriften Sie zur Probenidentifikation das Röhrchen. Durchstechen Sie mit Hilfe eines spitzen, keimfreien Gegenstandes die Folie oder entfernen Sie die Folie.
- 5 Geben Sie die Milchprobe mittels einer Pipette in das Röhrchen (wie links beschrieben). Benutzen Sie **für jede Probe eine neue Pipette!**
- 6 Verschließen Sie die Teströhrchen während der **ca. 3-stündigen** Bebrütung mit der mitgelieferten Folie oder mit einem Klebestreifen.

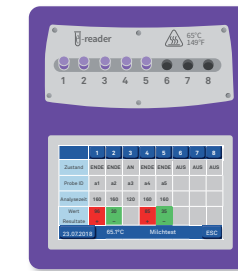
VERWENDBARE AUSWERTUNGSGERÄTE INKUBATOREN FÜR DEN MILCHTEST MT EF4G SENSITIV



MT DIGITAL

65°C +/- 0,5°C, 10 Bohrungen, mit Timer und digitaler Anzeige

Die Temperaturführung und die Bebrütungszeit sind wichtige Parameter für die Hemmstoffuntersuchung. Mit diesen Heizblöcken werden die erforderlichen Parameter optimal eingehalten.



COMET8

63°C +/- 0,5°C, 8 Bohrungen, mit Timer, digitalem Touchscreen, W-LAN fähig und kompatibel mit TEST4 ALL-APP

Automatische Untersuchung von Hemmstoffen – Comet8 lässt sich von Ihrem Smartphone aus steuern und überwachen Sie in Echtzeit den Test und erhalten automatisch das Ergebnis auf Ihrem Smartphone / PC.



COMET4

63°C +/- 0,5°C, handliches Testgerät mit 4 Bohrungen, W-LAN fähig und kompatibel mit TEST4 ALL-APP

Der COMET4 lässt sich über Bluetooth mit Ihrem Smartphone verbinden und über die TEST4 ALL-APP können Sie die jeweiligen Analysen starten. COMET4 sendet die Ergebnisse an Ihr Smartphone und sichert die Ergebnisse auf einem externen Server. Diese sind umgehend mit Ihrem Account auf der TEST4 ALL-Internetseite für Sie einsehbar.